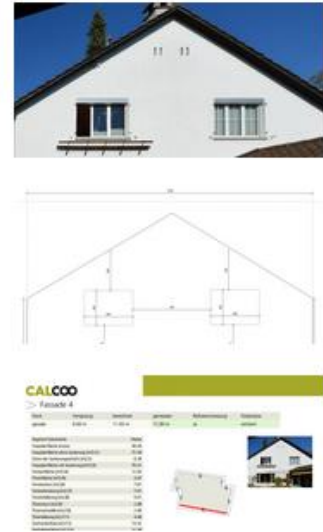


Einfamilienhaus Schaffhausen, ab Foto



Das Projekt

Standort: Schaffhausen
 Zeitraum: April 2014
 Planer: Luzi Anderegg

Projektbeschreibung

Für dieses Einfamilienhaus existierten keine Fassadenpläne.

Erbrachte Leistungen

- Grundrissplan
- Fotoentzerrung
- Fassadenplan
- Sanierungsplan
- 3D Modell
- Sanierungs-Bilanz

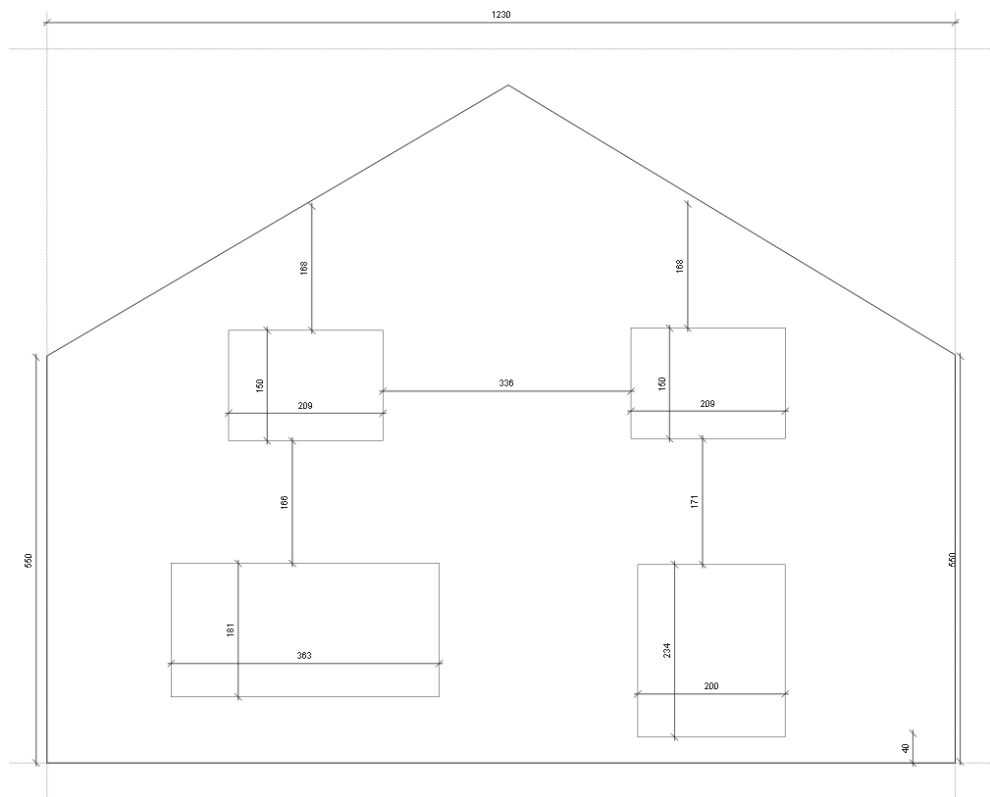




Foto Aufnahme



Entzerrtes Foto

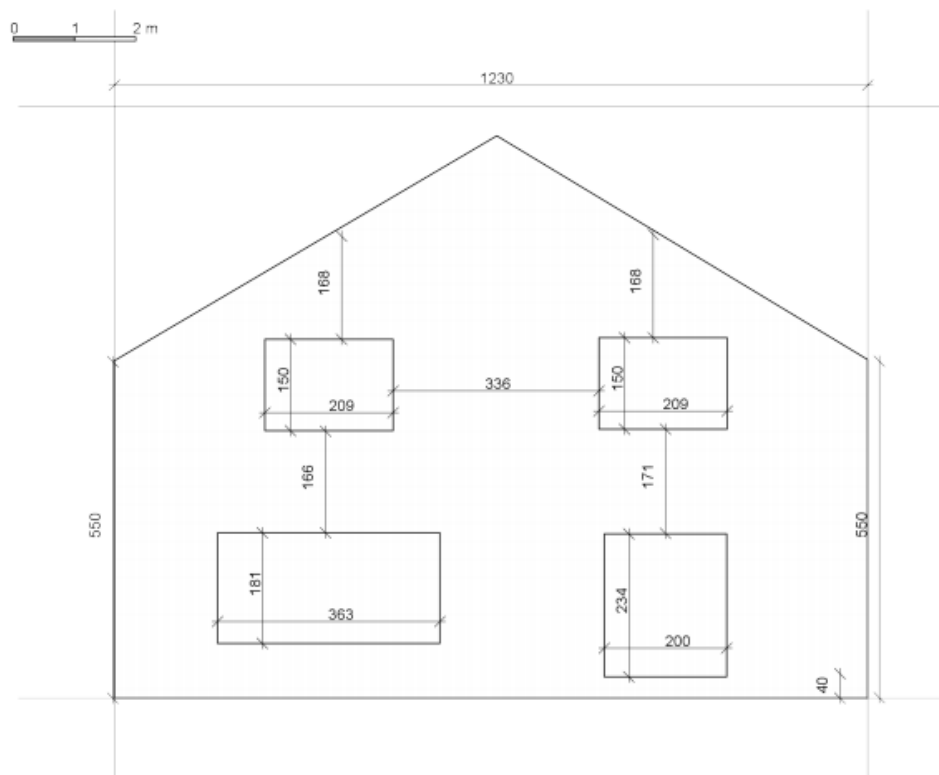
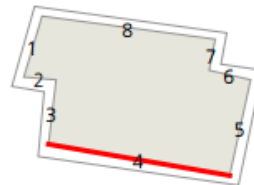


Plan

> Fassade 4

Form	Vorsprung	berechnet	gemessen	Referenzmessung	Fotostatus
gerade	0.60 m	11.43 m	12.30 m	Ja	entzerrt

Segment-Geometrie	Masse
Fassadenfläche brutto	90.49
Fassadenfläche ohne Sanierung [m²] (1)	72.99
Dicke der Sanierungsschicht [m] (2)	0.30
Fassadenfläche mit Sanierung [m²] (3)	76.31
Fensterfläche [m²] (4)	12.83
Türenfläche [m²] (5)	4.67
Fenstersturz [m] (6)	7.81
Fensterbrüstung [m] (7)	7.81
Fensterleibung [m] (8)	9.61
Türensturz [m] (9)	2.00
Türschwelle [m] (10)	2.00
Türenleibung [m] (11)	4.68
Dachanschluss [m] (12)	14.32
Sockelanschluss [m] (13)	12.30
Dachanschlussfläche [m²] (14)	4.30
Sockelanschlussfläche [m²] (15)	3.69
Schachtfläche [m²] (16)	0.00
Fassadenkanten links [m] (17)	5.52



Ausschnitt vom automatisch generierten Fassadenplan