

Einfamilienhaus Muhlen, ab Foto



Das Projekt

Standort: Muhlen
 Zeitraum: März 2015
 Planer: [Hochuli Holzbau AG](#)

Projektbeschreibung

Das Einfamilienhaus soll mit einer aussenseitigen Fassadendämmung wieder auf den heutigen Energiestandard gedämmt und damit auf die aktuellen Standards und Bedürfnissen angepasst werden.

Erbrachte Leistungen

- Grundrissplan
- Fotoentzerrung
- Fassadenplan
- Sanierungsplan
- 3D Modell
- Sanierungs-Bilanz

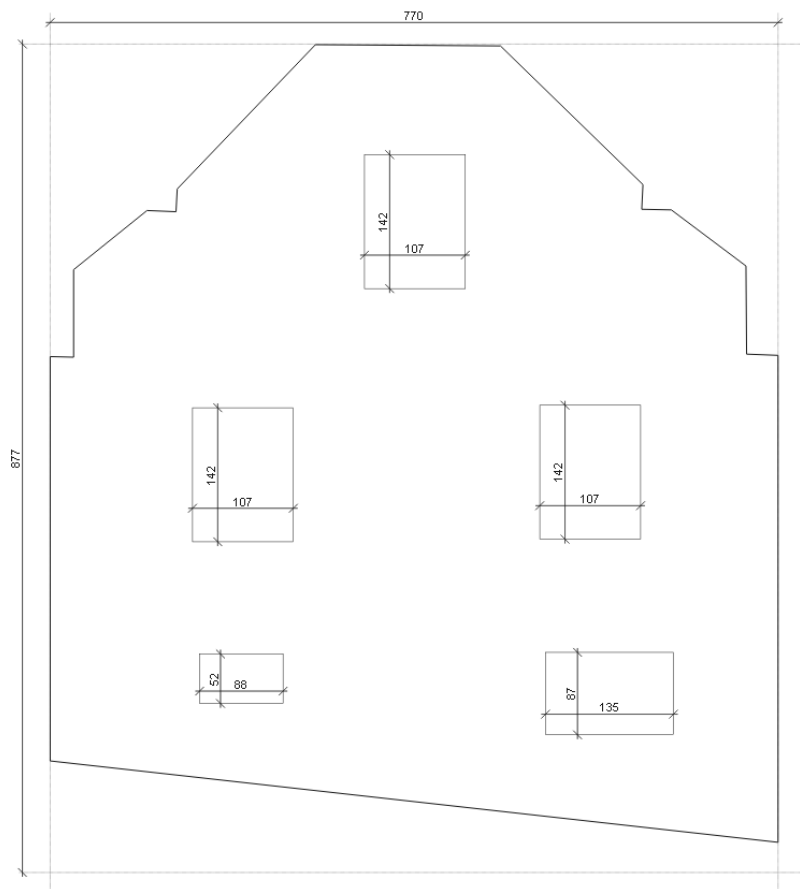




Fotoaufnahme



Entzerrtes Foto

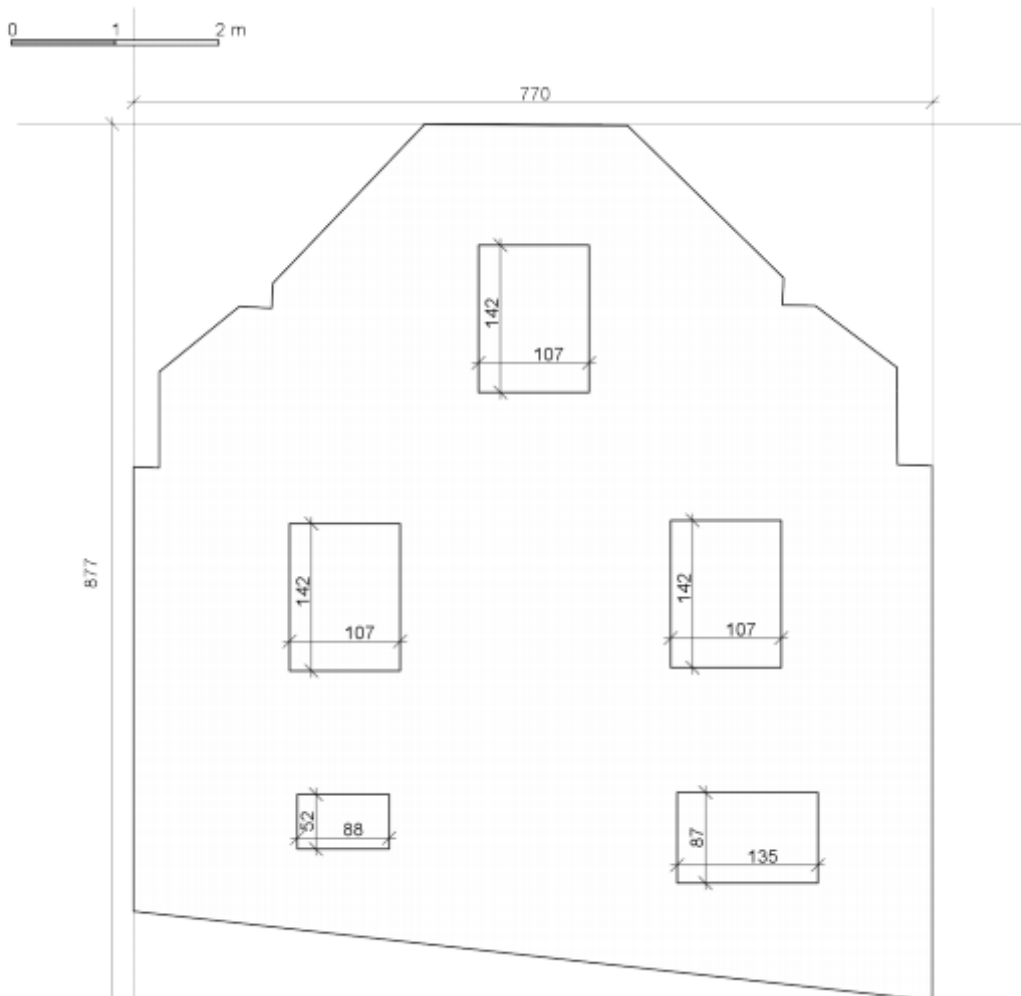
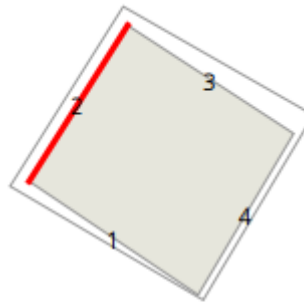


Plan

> Fassade 2

Form	Vorsprung	berechnet	gemessen	Referenzmessung	Fotostatus
gerade	0.60 m	7.97 m	7.70 m	Ja	entzerrt

Segment-Geometrie	Masse
Fassadenfläche brutto	53.21
Fassadenfläche ohne Sanierung [m²] (1)	47.03
Dicke der Sanierungsschicht [m] (2)	0.12
Fassadenfläche mit Sanierung [m²] (3)	47.02
Fensterfläche [m²] (4)	6.18
Türenfläche [m²] (5)	0.00
Fenstersturz [m] (6)	5.44
Fensterbrüstung [m] (7)	5.44
Fensterleibung [m] (8)	11.30
Türensturz [m] (9)	0.00
Türschwelle [m] (10)	0.00
Türenleibung [m] (11)	0.00
Dachanschluss [m] (12)	9.36
Sockelanschluss [m] (13)	7.75
Dachanschlussfläche [m²] (14)	2.81
Sockelanschlussfläche [m²] (15)	2.32
Schachtfläche [m²] (16)	0.00
Fassadenkanten links [m] (17)	4.28



Ausschnitt vom automatisch generierten Fassadenplan

Referenzobjekt Einfamilienhaus Muhren